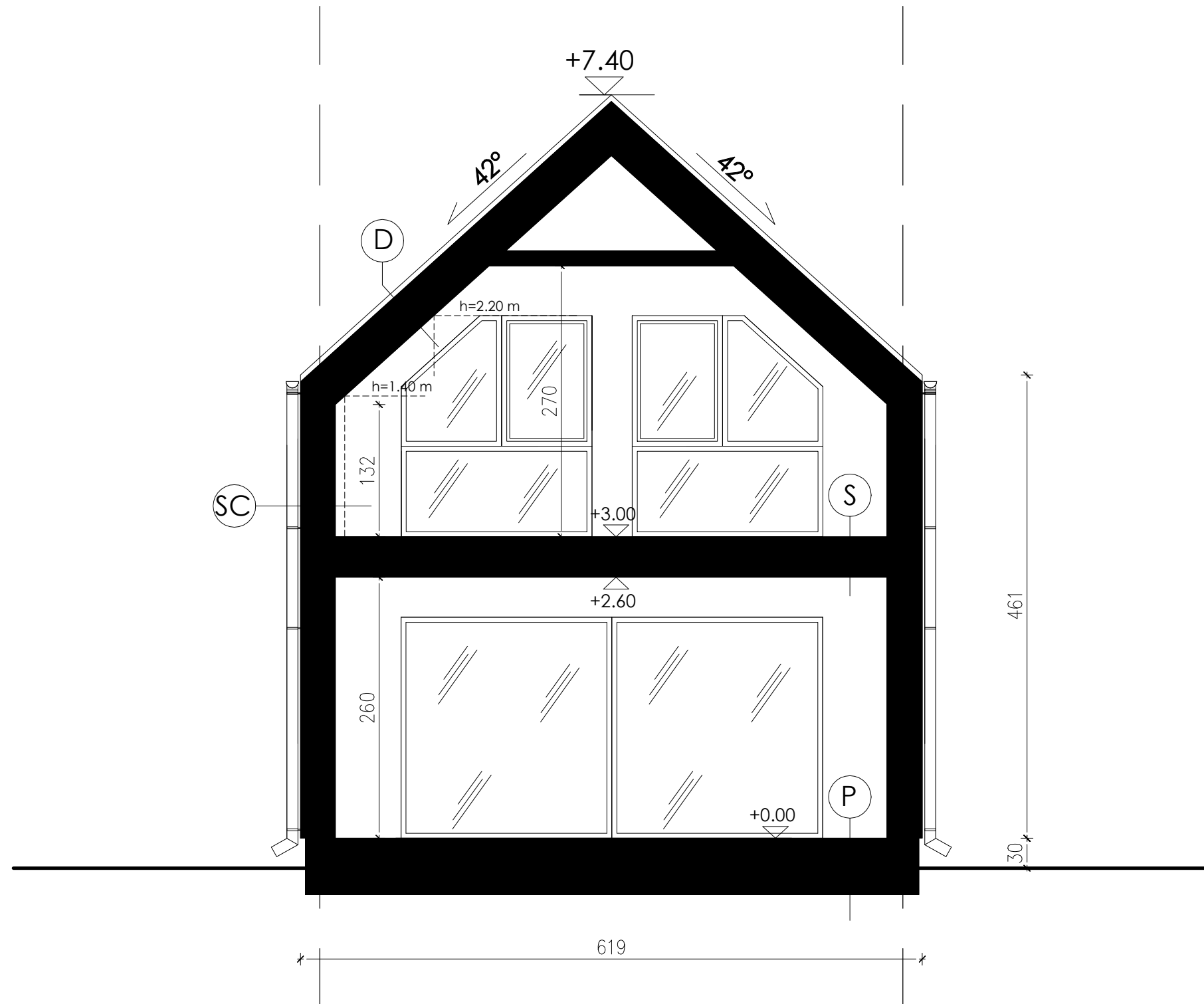


PRZEKRÓJ A-A

BUDYNEK LETNISKOWY TYP B



<p>D - DACH Pokrycie dachowe Łaty Kontrłaty Wysokoprzepuszczalna folia dachowa (membrana) Konstrukcja dachowa drewniana / Wełna mineralna wg projektu konstrukcji Ruszt systemowy do montażu płyt docieplony wełną mineralną Paroizolacja Płyta g-k (ognioodporna)</p>
<p>SC - ŚCIANA ZEWNĘTRZNA - ELEWACJA DREWNIANA Deska elewacyjna Pustka powierzchnia Membrana wiatroizolacyjna Płyta gipsowo-włóknowa typu Fermacell Konstrukcja drewniana/Wełna mineralna wg projektu konstrukcji Folia paroizolacyjna Płyta gipsowo-włóknowa typu Fermacell Ruszt instalacyjny z wypełnieniem wełną mineralną Płyta g-k (ognioodporna)</p>
<p>P - PODŁOGA NA GRUNCIE Warstwa wykończeniowa Jastrych betonowy z ogrzewaniem podłogowym Styropian Płyta żelbetowa wg projektu konstrukcji Izolacja przeciwwilgociowa Styrodur 2x5cm Chudy beton Warstwa piasku stabiliz. mechanicznie</p>
<p>S - STROP Warstwa wykończeniowa z warstwą wyciszającą Jastrych cementowy Pianka akustyczna Płyta OSB Konstrukcja drewniana/Wełna mineralna wg projektu konstrukcji Ruszt systemowy do montażu płyt gk Płyta g-k</p>

Dokumentacja ma jedynie charakter poglądowy i informacyjny. Szczegółowe rozwiązania technologiczne, konstrukcyjne (w tym przedstawiona lokalizacja stópów, podciągów, itp.), materiałowe, powinny znaleźć się w PROJEKCIE BUDOWLANYM.

Nazwa obiektu budowlanego:		
BUDYNEK LETNISKOWY - TYP B		
Inwestor:		
Dariusz Polak, ul. Łąkowa 8, 67-407 Szlichtyngowa		
Tytuł rysunku:	Skala:	Numer rysunku:
KONCEPCJA - PRZEKRÓJ A-A	1:50	A-03
Projektant:		Data:
mgr inż. arch. MAGDALENA MACIAŚ		11.2022