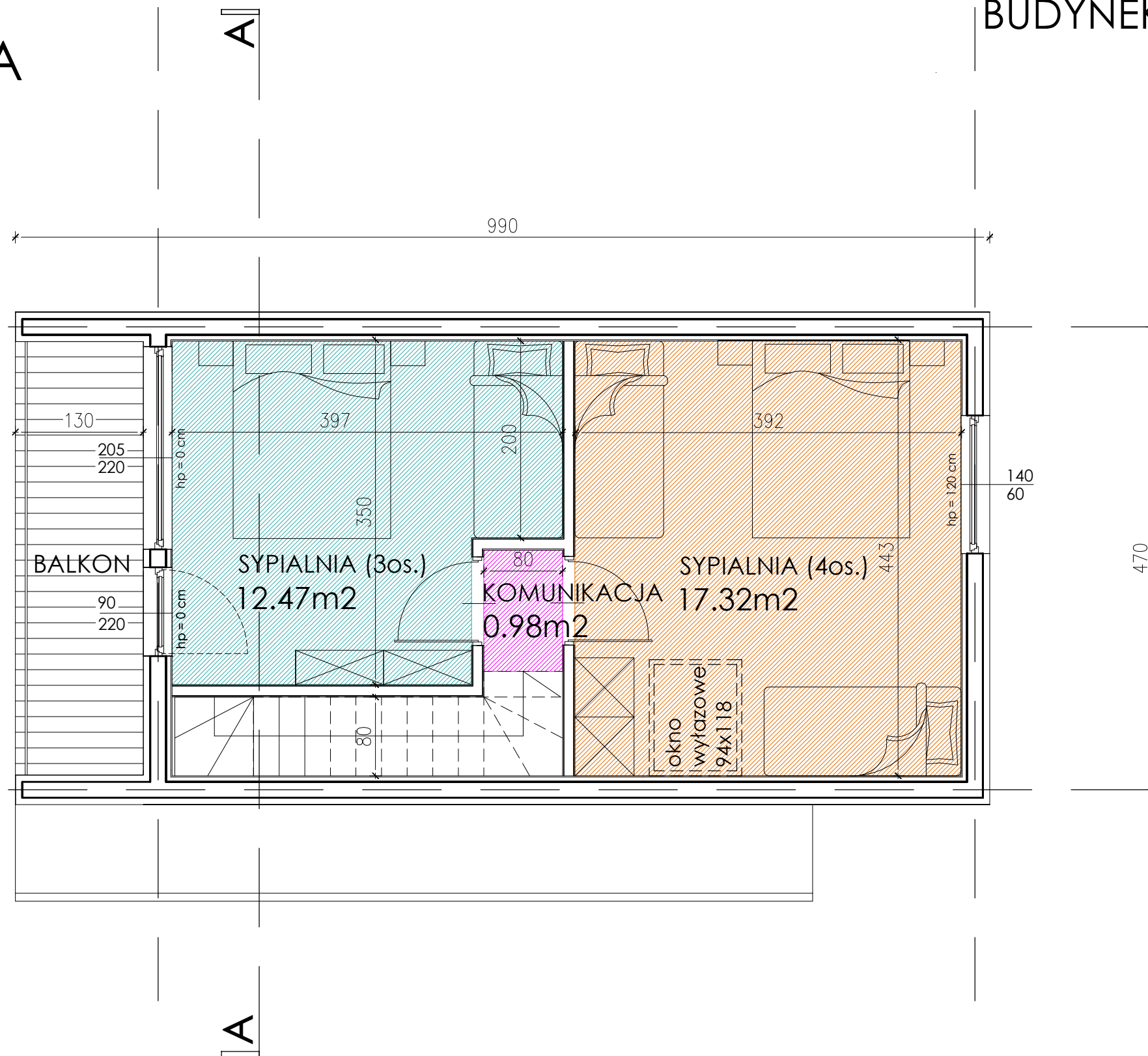


RZUT PODDASZA

BUDYNEK LETNISKOWY TYP C



Dokumentacja ma jedynie charakter poglądowy i informacyjny. Szczegółowe rozwiązania technologiczne, materiałowe i konstrukcyjne (w tym ustalona lokalizacja słupów, podciągów, itp.) powinny znaleźć się w PROJEKCIE BUDOWLANYM.

Nazwa obiektu budowlanego:		
BUDYNEK LETNISKOWY - TYP C		
Inwestor:		
Dariusz Polak, ul. Łąkowa 8, 67-407 Szlichtyngowa		
Tytuł rysunku:	Skala:	Numer rysunku:
KONCEPCJA - RZUT PODDASZA	1:50	A-02
Projektant:		Data:
mgr inż. arch. MAGDALENA MACIAŚ		11.2022