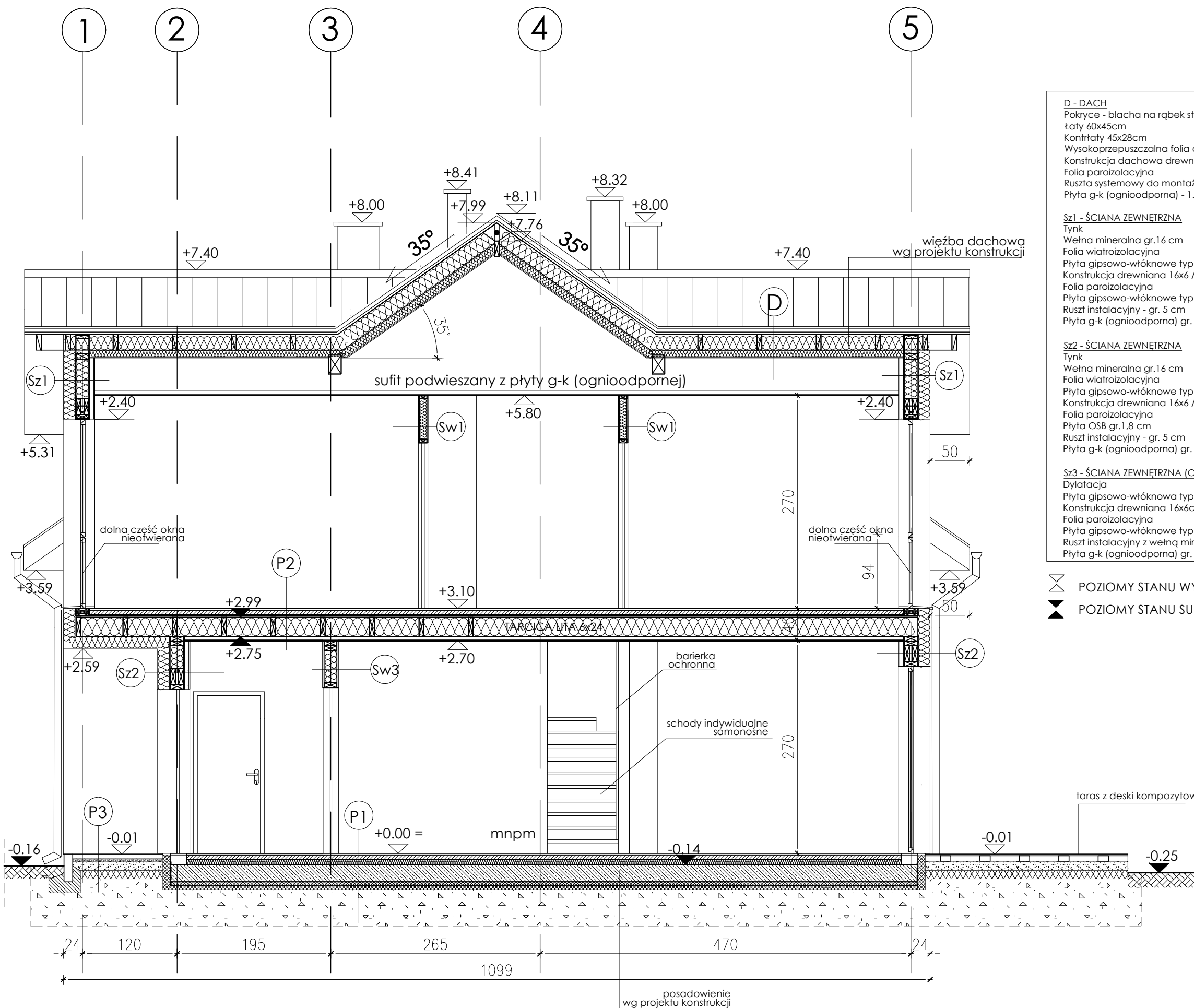


BUDYNEK MIESZKALNY JEDNORODZINNY W ZABUDOWIE BLIŹNIACZEJ

PRZEKRÓJ B-B



- D - DACH**
 Pokrycie - blacha na rąbek stojący
 Łaty 60x45cm
 Kontrłaty 45x28cm
 Wysokoprzepuszczalna folia dachowa (membrana)
 Konstrukcja dachowa drewniana 60x200/ Wełna mineralna
 Folia paroizolacyjna
 Ruszta systemowy do montażu płyt docięplony wełną - 10cm
 Płyta g-k (ognioodporna) - 1.25cm
- Sz1 - ŚCIANA ZEWNĘTRZNA**
 Tynk
 Wełna mineralna gr.16 cm
 Folia wiatroizolacyjna
 Płyta gipsowo-włóknowa typu Fermacell gr.1.25 cm
 Konstrukcja drewniana 16x6 / Wełna mineralna
 Folia paroizolacyjna
 Płyta gipsowo-włóknowa typu Fermacell gr.1.25 cm
 Ruszt instalacyjny - gr. 5 cm
 Płyta g-k (ognioodporna) gr. 1.25cm
- Sz2 - ŚCIANA ZEWNĘTRZNA**
 Tynk
 Wełna mineralna gr.16 cm
 Folia wiatroizolacyjna
 Płyta gipsowo-włóknowa typu Fermacell gr.1.25 cm
 Konstrukcja drewniana 16x6 / Wełna mineralna
 Folia paroizolacyjna
 Płyta OSB gr.1.8 cm
 Ruszt instalacyjny - gr. 5 cm
 Płyta g-k (ognioodporna) gr. 1.25cm
- Sz3 - ŚCIANA ZEWNĘTRZNA (ODDZIAŁAJĄCA)**
 Dylatacja
 Płyta gipsowo-włóknowa typu Fermacell gr.1.25 cm
 Konstrukcja drewniana 16x6cm / Wełna mineralna
 Folia paroizolacyjna
 Płyta gipsowo-włóknowa typu Fermacell gr.1.25 cm
 Ruszt instalacyjny z wełną mineralną - gr. 5 cm
 Płyta g-k (ognioodporna) gr. 1.25cm
- Sw1 - ŚCIANA WEWNĘTRZNA - DZIAŁOWA**
 Płyta gipsowo-włóknowa typu Fermacell gr.1.25 cm
 Konstrukcja drewniana 9.5x6 / Wełna mineralna
 Płyta gipsowo-włóknowa typu Fermacell gr.1.25 cm
- Sw2 - ŚCIANA WEWNĘTRZNA - NOŚNA**
 Płyta gipsowo-włóknowa typu Fermacell gr.1.25 cm
 Konstrukcja drewniana 16x6 / Wełna mineralna
 Płyta gipsowo-włóknowa typu Fermacell gr.1.25 cm
- Sw3 - ŚCIANA WEWNĘTRZNA - NOŚNA**
 Płyta OSB gr.1.8 cm
 Konstrukcja drewniana 16x6 / Wełna mineralna
 Płyta OSB gr.1.8 cm
- P1 - PODŁOGA NA GRUNCIE**
 Warstwa wykończeniowa - 2cm
 Jastyż betonowy z ogrzewaniem podłogowym - 6cm
 Styropian EPS 100 - 6cm
 Płyta żelbetowa - 20 cm
 Izolacja przeciwwilgociowa
 Styrodur 2x50cm - 10cm
 Warstwa piasku stabiliz. mechanicznie - 45cm
- P2 - STROP**
 Warstwa wykończeniowa z warstwą wyciszającą - 2cm
 Jastyż cementowy z ogrzewaniem podłogowym - 6cm
 Pianka akustyczna - 1cm
 Płyta OSB - 2.2 cm
 Konstrukcja drewniana 60x240 / Wełna mineralna - 24 cm
 Ruszt systemowy do montażu płyt gk
 Płyta g-k - 1.25cm
- P3 - POSADZKA PRZED WEJŚCIEM DO BUDYNKU**
 Kostka brukowa - 6 cm
 Podsyпка cementowo-piaskowa - 3 cm
 Podsyпка z kruszywa - 12 cm
 Podsyпка odsącz. z piasku średnioziarnistego - 10 cm
 Podłoże naturalne

- ◊ POZIOMY STANU WYKOŃCZONEGO
- ▲ POZIOMY STANU SUROWEGO

- UWAGI OGÓLNE:**
- 01 Wszystkie wymiary bezwzględnie sprawdzać na bieżąco w trakcie realizacji inwestycji.
 - 02 Wymiary otworów okiennych i drzwiowych podane są w świetle ościeżnicy.
 - 03 Fundamenty i elementy konstrukcyjne wykonywać zgodnie z rysunkami konstrukcyjnymi.
 - 04 Rozmieszczenie słupków konstrukcyjnych jest poglądowe. Należy je wykonać zgodnie z rysunkiem konstrukcji. Rysunek rozpatrywać łącznie z opisem technicznym oraz rysunkami pozostałych branż.
 - 05 Niniejszy rysunek należy rozpatrywać łącznie z całym wielobranżowym projektem budowlanym, którego jest integralną częścią.
 - 06 Wszystkie prace związane z inwestycją wykonywać zgodnie z warunkami technicznymi wykonawstwa i odbioru robót budowlanych.
 - 07 Wszystkie prace należy wykonywać zgodnie z instrukcjami, procedurami i metodami wymaganymi i przewidzianymi przez producentów używanych produktów i powinny być poprzedzone zapoznaniem się przez Wykonawcę z właściwymi kartami katalogowymi i instrukcjami producentów.

Jednostka projektowa:
OLSEN Aleksander Ktebokowski
 ul. Inżynierska 3, lok.303, 20-484 Lublin
 NIP:7132562773, tel. 693 776 059

Nazwa obiektu budowlanego: **BUDYNEK MIESZKALNY JEDNORODZINNY W ZABUDOWIE BLIŹNIACZEJ**

Inwestor: MAHE INVESTMENTS KOTKOWSKI WIERZBICKI SP.K
 ul. Wileńska 9, 94-022 Łódź

Adres obiektu budowlanego:

Tytuł rysunku:	Skala:	Numer rysunku:
PRZEKRÓJ B-B	1:50	A-05
Specjalność:	Stadium:	Data:
ARCHITEKTURA	PROJEKT BUDOWLANY	04.2022
Projektant:	Nr uprawnień:	Podpis:
mgr inż. arch. MAGDALENA MACIAŚ	161/LBOKK/2016	