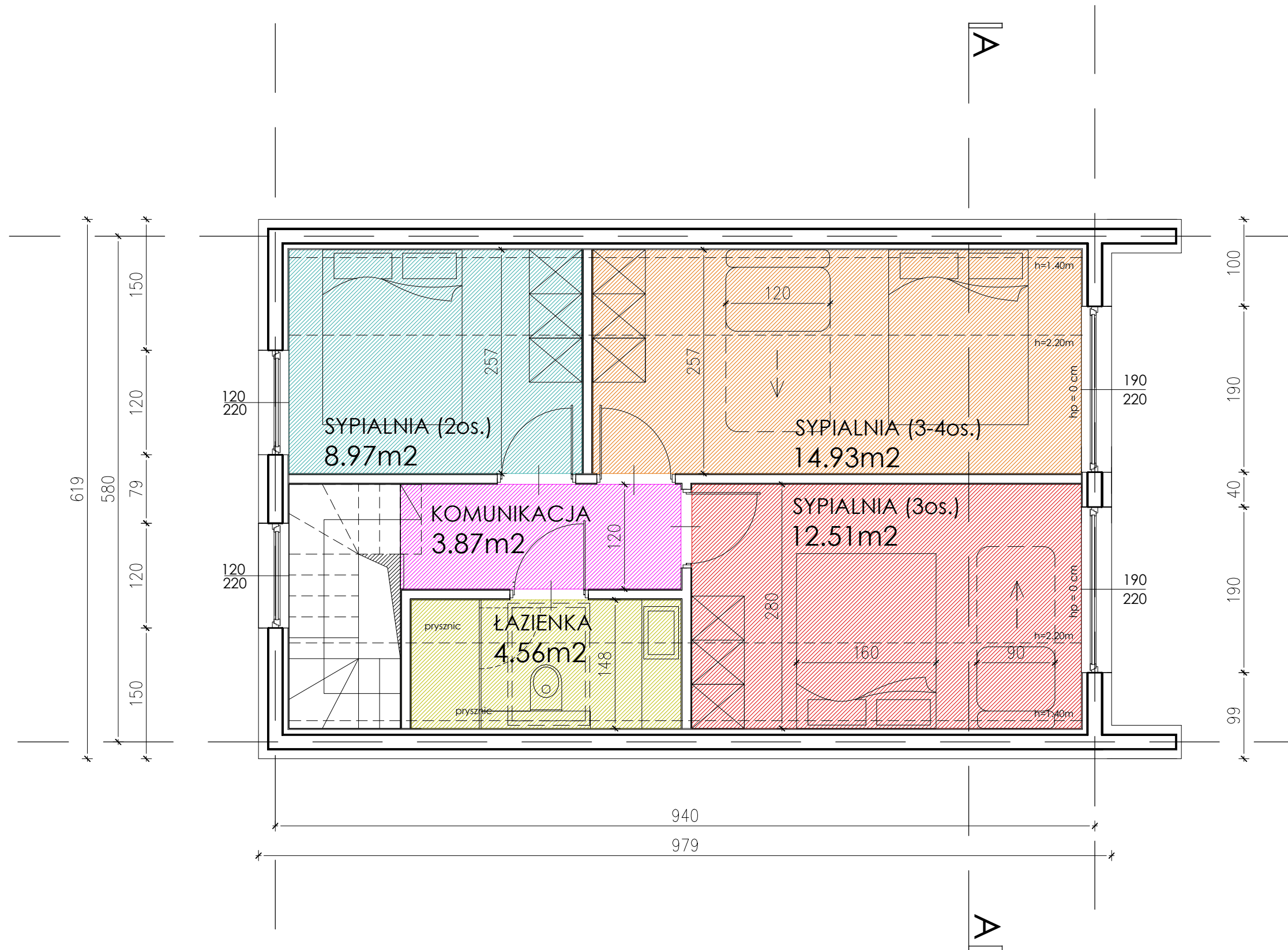


RZUT PODDASZA

BUDYNEK LETNISKOWY TYP B



Dokumentacja ma jedynie charakter poglądowy i informacyjny. Szczegółowe rozwiązania technologiczne, konstrukcyjne (w tym przedstawiona lokalizacja słupów, podciągów, itp.), materiałowe, powinny znaleźć się w PROJEKCIE BUDOWLANYM.

Nazwa obiektu budowlanego:		
BUDYNEK LETNISKOWY - TYP B		
Inwestor:		
Dariusz Polak, ul. Łąkowa 8, 67-407 Szlichtyngowa		
Tytuł rysunku :	Skala:	Numer rysunku:
KONCEPCJA - RZUT PODDASZA	1:50	A-02
Projektant:		Data:
mgr inż. arch. MAGDALENA MACIAŚ		11.2022