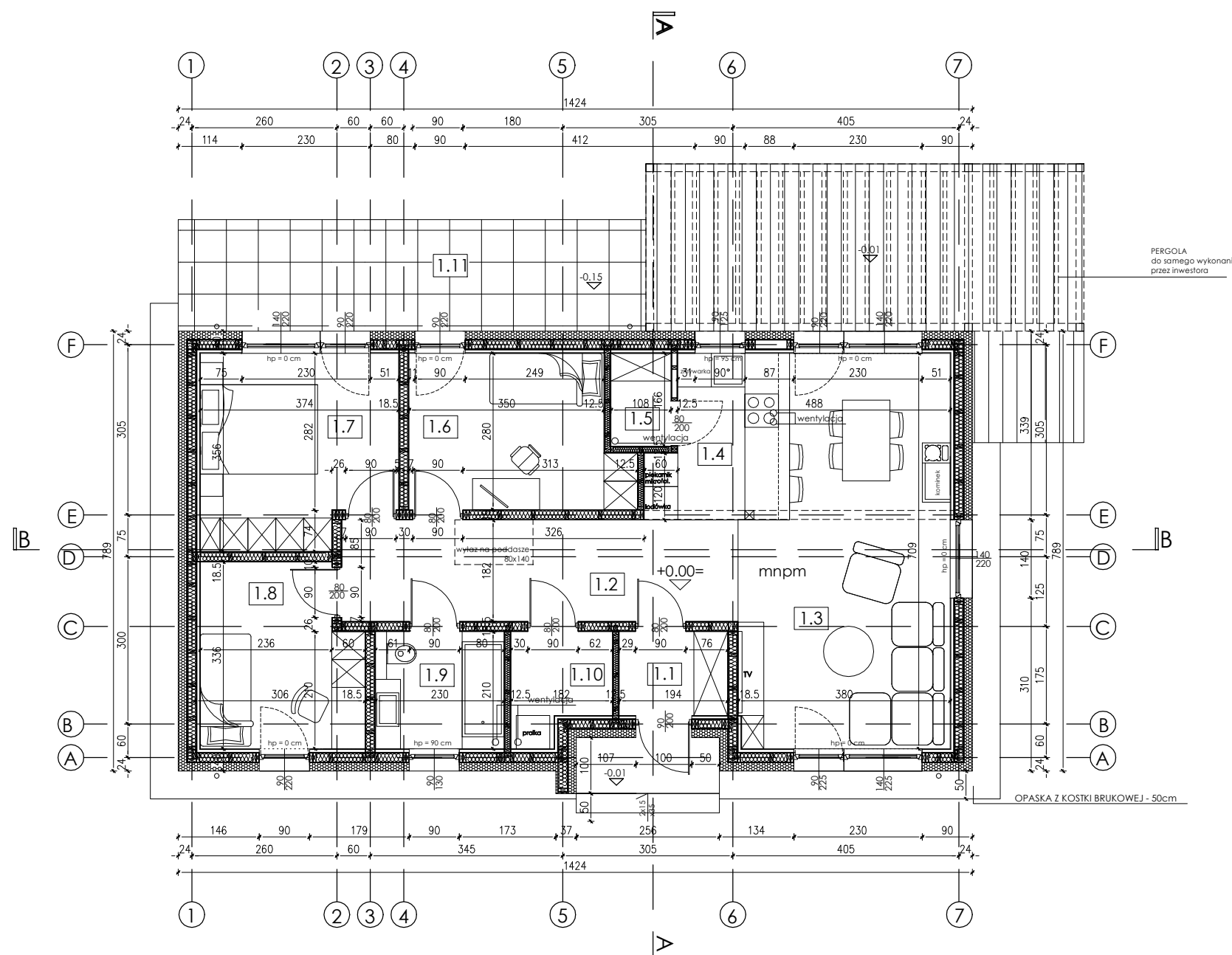


BUDYNEK MIESZKALNY JEDNORODZINNY RZUT PARTERU



1.1	WIATROŁAP TERAKOTA	2.92 m ²
1.2	KOMUNIKACJA PARKIET	12.89 m ²
1.3	SALON PARKIET	23.99 m ²
1.4	KUCHNIA TERAKOTA	6.70 m ²
1.5	SPIŻARKA TERAKOTA	1.79 m ²
1.6	POKÓJ PARKIET	10.40 m ²
1.7	POKÓJ PARKIET	11.72 m ²
1.8	POKÓJ PARKIET	9.15 m ²
1.9	ŁAZIENKA TERAKOTA	4.85 m ²
1.10	POM. GOSPODARCZE TERAKOTA	3.19 m ²
		87.60 m²
1.11	TARAS DESKA KOMPOZYTOWA / PŁYTY BETONOWE	44.46 m ²

UWAGI OGÓLNE:

- 01 Wszystkie wymiary bezwzględnie sprawdzać na bieżąco w trakcie realizacji inwestycji. Przed przystąpieniem do robót wykonawca powinien sprawdzić na budowie wszystkie rzędne wysokościowe oraz wymiary poziome. Rozwiązania wynikające z różnic wymiarów podanych na rysunku i wymiarów rzeczywistych należy uzgodnić z Projektantem.
- 02 Wymiary otworów okiennych i drzwiowych podane są w świetle ościeżnicy.
- 03 Fundamenty i elementy konstrukcyjne wykonywać zgodnie z rysunkami konstrukcyjnymi.
- 04 Rozmieszczenie słupków konstrukcyjnych jest poglądowe. Należy je wykonać zgodnie z rysunkiem konstrukcji. Rysunek rozpatrywać łącznie z opisem technicznym oraz rysunkami pozostałych branż.
- 05 Niniejszy rysunek należy rozpatrywać łącznie z całym wielobranżowym projektem budowlanym, którego jest integralną częścią.
- 06 Wszystkie prace związane z inwestycją wykonywać zgodnie z warunkami technicznymi wykonawstwa i odbioru robót budowlanych.
- 07 Wszystkie prace należy wykonywać zgodnie z instrukcjami, procedurami i metodami wymaganymi i przewidzianymi przez producentów używanych produktów i powinny być poprzedzone zapoznaniem się przez Wykonawcę z właściwymi kartami katalogowymi i instrukcjami producentów.
- 08 Przed przystąpieniem do robót kierownik budowy powinien sprawdzić wszystkie projektowane elementy konstrukcyjne budynku. Wszelkie niejasności należy wyjaśnić z Projektantem.
- 09 Wszystkie prace przygotowawcze, podstawowe, wykończeniowe, użytkowe, eksploatacyjne i konserwacyjne, związane z zastosowaniem wskazanych produktów należy wykonywać zgodnie z instrukcjami, procedurami i metodami wymaganymi i przewidzianymi przez producentów danych produktów i powinny być poprzedzone zapoznaniem się przez Wykonawcę z właściwymi kartami katalogowymi i instrukcjami producentów.
- 10 Kominy i przewody wentylacyjne ocieplić wełną mineralną w przestrzeni dachowej i ponad dachem.

Jednostka projektowa:		
OLSEN		
Aleksander Kłębokowski ul. Inżynierska 3, lok.303, 20-484 Lublin NIP:7132562773, tel. 693 776 059		
Nazwa obiektu budowlanego:		
BUDYNEK MIESZKALNY JEDNORODZINNY		
Inwestor:		
Adres obiektu budowlanego:		
Tytuł rysunku :	Skala:	Numer rysunku:
RZUT PARTERU	1:100	A-01
Specjalność:	Stadium: PROJEKT BUDOWLANY	Data: 08.2022
ARCHITEKTURA	Nr uprawnień: 161/LBOKK/2016	Podpis:
Projektant: mgr inż. arch. MAGDALENA MACIAŚ		